

FICH DOKIMANTASYON SOU DEPISTAJ KANSÈ NAN PWOSTAT

Se pou entelijan. Aprann tout dènye ransèyman sou tè PSA a. Epi pale sou sa - avèk doktè a, menaj ou, fanmi w, ak zanmi w.

Se pa tout doktè ki dakò tè PSA a pou kontwole kansè nan pwostat se yon bon bagay. Tès la gendwa okazyone plis nwizans pase avantaj pou anpil mesye.

Èske se pou w fè tè PSA a ?

Bagay yo chanje : Tès PSA pa fèt regilyèman ankò nan konsiltasyon mesye k ap pran laj. Se pa menm bagay avèk egzamen pou kontwole tansyon ateryèl ou. **Kounye a bagay entelijan pou fe se pou pale ak doktew epi pou nou decide ansanm si pou fe tes-menm si ou fel deja.**

Men kisa ekspè nan lamedsin ap di :

Nouvo rechèch ki fèt montre tè PSA a pa mache byen kou yon tè depistaj òdinè pou kansè nan pwostat. Li gendwa ede kèk mesye evite mouri ak kansè nan pwostat. Men pou anpil mesye, tè la gendwa okazyone gwo nwizans san pyès avantaj.

Kijan pou decide si tè PSA a yon vo lapenn pou ou.

Pa gen bon ak move repons. Men reflechi sou :

- **Risk pèsonèl ou a.** Si w gen gwo risk pou w gen kansè nan pwostat, ou ka kwè avantaj ki posib la pi plis pase tout nwizans tè la gendwa bay.
- **Kisa ou santi ki bon dapre ou.** Èske w se yon moun ki ta renmen fè tout tè yo pou w ka sèten ? Osinon ou aksepte sa ki fèt e w pa mande pou w fè tè amwenske pwofesyonèl swen medikal la rekòmande pou w fè yo ?

Kisa ki ogmante chans ou pou w gen kansè nan pwostat ?



Ras. Mesye afwo-ameriken osinon nwa gen 50% pi plis chans.



Istwa fanmi an. Lè w gen yon fanmi ki gentan gen kansè nan pwostat sa ogmante chans ou ant 2 a 3 fwa pou w genyen l tou.



Laj. Chans pou gen kansè nan pwostat ogmante avek laj - sitou aprè laj 50 an.



Ransèyman sou tè PSA a

Kisa l ye?

Tès PSA a se yon analiz san li ye Li kontwole nivo pwoteyin (antijèn pwostat espesifik) pwostat yon mesye pwodwi.

Kisa tè PSA a fè ?

Li p ap ba ou yon repons ki wi osinon non sou kansè nan pwostat. Yon nivo PSA ki wo gendwa se yon siy kansè, men an jeneral se pa sa. W ap bezwen fè yon biyopsi pou w sa sèten.

Ki avantaj ki genyen ?

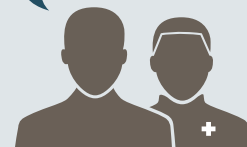
Tès PSA a gendwa dekouvri bonè yon kansè ki danjre. Tretman mache pi byen lè kalite kansè sa a dyagnostike bonè.

Ki risk ki genyen ?

Tès PSA a gendwa lakòz plis tè, estrès, ak yon sipli tretman. Kèk mesye fè operasyon epi resevwa reyon (gendwa se avèk efè segondè grav) ki gendwa pa t nesèsè.

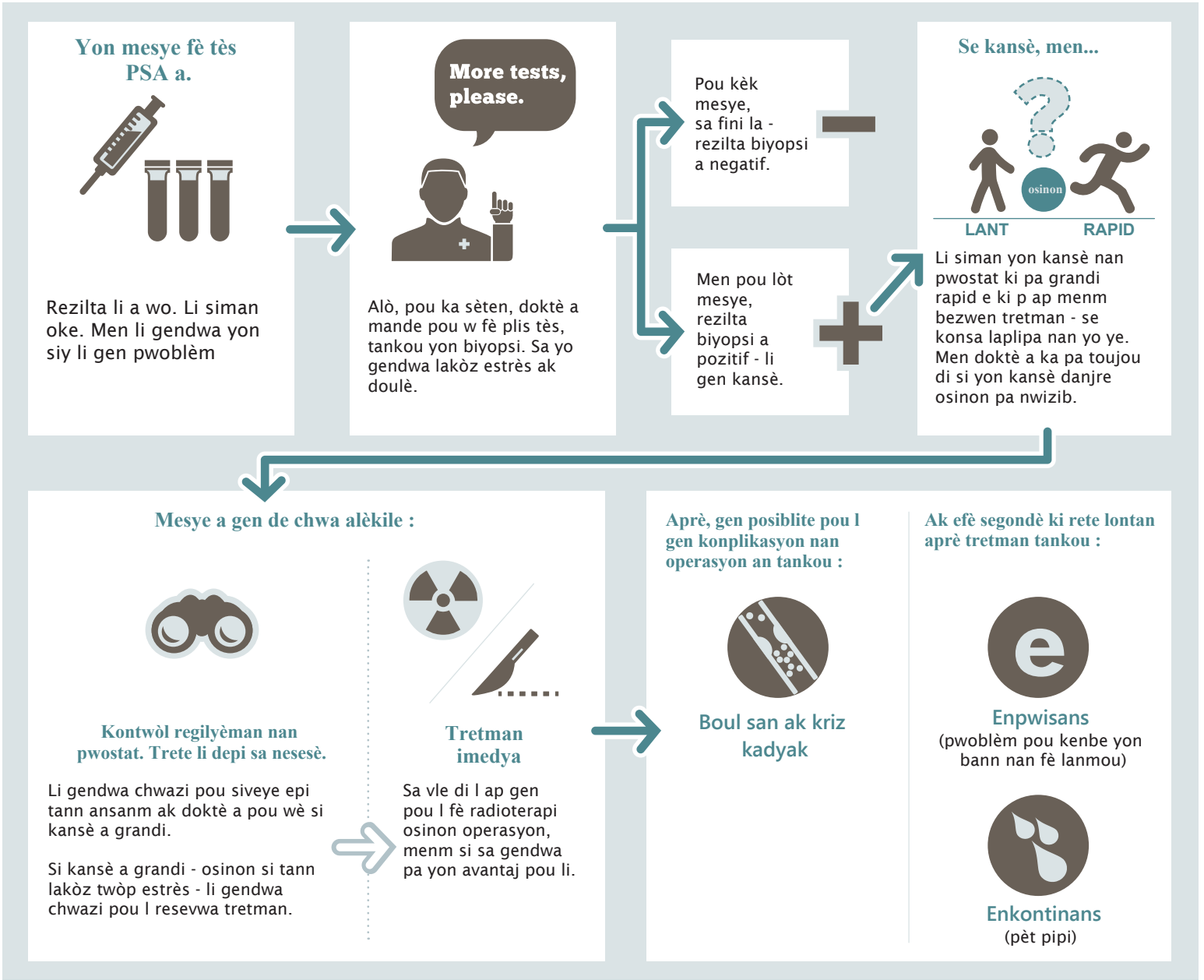
Èske w gen plis kesyon sou tè PSA a ?

Pale avèk pwofesyonèl swen medikal la



Kijan yon senp analiz san gendwa nwi ?

Se pa tè la limenm ni zegwi a ki rale san an. Tès la pa kapab di w si w gen kansè nan pwostat, e li ka okazyone lòt tè ak tretman ki gendwa gen efè segondè ki nwizib. Pale avèk doktè a sou nwizans ak avantaj nan chak etap yo.



Kèlkeswa si w fè tè PSA a osinon w pa fè l, se pou w al wè doktè a si w gen sentòm tankou :

- Bezwen pipi plis pase lanòmal.
- Leve anpil lannwit pou pipi.
- Pwoblèm pou kòmanse pipi osinon kanpe pipi.
- Pipi pa koule anpil osinon ap degoulinen.
- Gen san nan pipi w.

Lòt maladi apa kansè nan pwostat gendwa lakòz sentòm sa yo. Men se pou toujou fè doktè kontwole yo.

Ou poko decide si ou vle fe tes la ?

Pa gen pwoblèm. Li pa nesèsè pou w pran yon desizyon final kounye a la. Ou gendwa ale reflechi sou sa.

Jwenn plis ransèyman sou tè pou PSA nan : www.mass.gov/cancerscreenings

