

Seja inteligente. Leia os fatos mais recentes sobre o teste de PSA. E converse sobre o assunto - com seu médico, parceiro(a), família e amigos.

Nem todos os médicos concordam que fazer o teste de PSA para detectar a existência de câncer de próstata seja uma boa ideia. O exame pode causar mais problemas do que benefícios para muitos homens.

Você deve fazer o teste de PSA?

As coisas mudaram: A realização do teste de PSA não é mais automática durante os check-ups do homem, quando ele envelhece. Não é como ter a sua pressão arterial aferida. **Agora, a decisão inteligente é conversar com seu médico e decidir juntos sobre a realização do teste, mesmo quando já tiver realizado o exame anteriormente.**

A seguir, apresentamos o que os médicos especialistas estão dizendo:

Novas pesquisas têm demonstrado que o teste de PSA não é muito eficaz como exame regular de avaliação de câncer de próstata. Essas pesquisas podem ajudar alguns homens a evitar a morte por câncer de próstata. Mas, para muitos homens, o exame pode causar problemas graves sem fornecer qualquer benefício.

Como decidir se o teste de PSA está indicado para você:

Não existe resposta certa ou errada. Mas considere os seguintes pontos:

- **Seu risco individual.** Se apresentar um risco elevado de câncer de próstata, você poderá pensar que o possível benefício é maior do que qualquer problema que possa decorrer do exame.
- **O que parece ser certo para você.** Você é o tipo de pessoa que deseja fazer todos os exames para ter certeza? Ou lida com os problemas quando eles surgem e não é propenso a solicitar exames, exceto quando seu médico os recomenda?

O que aumenta o seu risco de câncer de próstata?



Raça. Para homens negros e afro-americanos, o risco é 50% maior.



Histórico familiar. Ter um parente próximo com histórico de câncer de próstata aumenta o seu risco 2 a 3 vezes.



Idade. O risco de câncer de próstata aumenta quando você envelhece, principalmente após os 50 anos de idade.



Sobre o Teste de PSA

O que é?

O PSA é um exame de sangue. Verifica os níveis de proteína (antígeno prostático específico) produzidos pela próstata.

O que faz o teste de PSA?

Não fornece uma resposta positiva ou negativa sobre o câncer de próstata. Um nível elevado de PSA pode ser um sinal de câncer, mas geralmente não é. Você precisa fazer uma biópsia para ter certeza.

Quais são os benefícios?

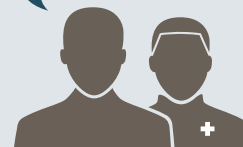
O teste de PSA pode ajudar a detectar um tipo perigoso de câncer em fase inicial. O tratamento tende a ser mais eficaz quanto mais cedo você detectar esse tipo de câncer.

Quais são os riscos?

O teste de PSA pode acarretar mais exames, estresse e número excessivo de tratamentos. Alguns homens acabam por serem submetidos a operações e radiação (talvez com efeitos colaterais graves) que talvez fossem desnecessárias.

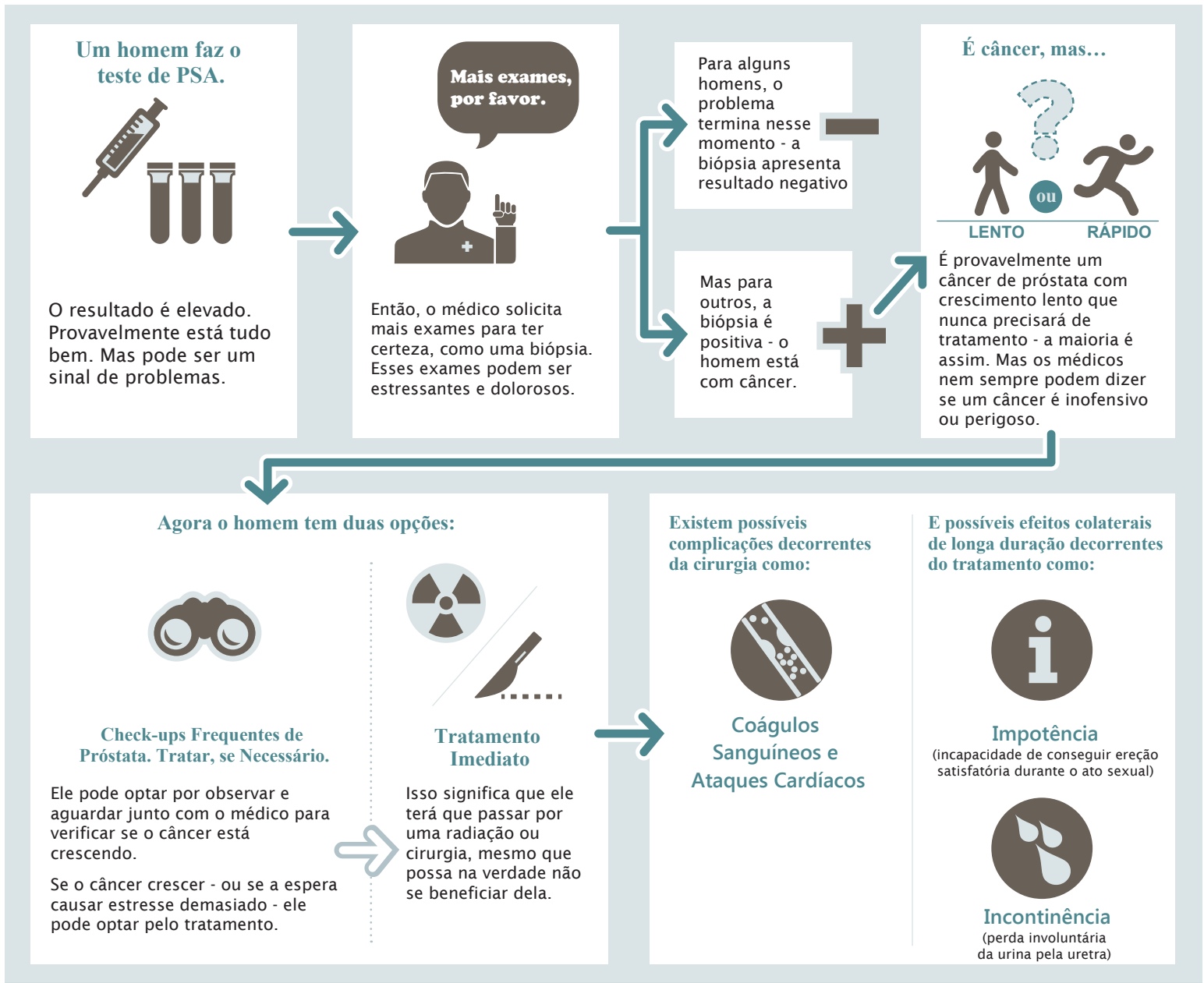
Você tem mais perguntas sobre o teste de PSA?

Converse com o seu médico



Como pode um simples exame de sangue causar problemas?

Não é o exame em si ou a agulha que retira o sangue. É o fato de o exame não poder informar se você tem câncer de próstata e ainda poder acarretar mais exames e tratamentos que podem ter efeitos colaterais perigosos. Os problemas e os benefícios de cada etapa devem ser discutidos com seu médico.



Independentemente de fazer o teste de PSA, marque uma consulta com seu médico, se apresentar sintomas como:

- Necessidade de urinar com mais frequência do que o normal
- Necessidade de levantar-se várias vezes durante a noite para urinar
- Problemas para começar a urinar ou parar de urinar
- Gotejamento ou fluxo reduzido de urina
- Sangue na sua urina

Outras condições, além do câncer de próstata, podem causar esses sintomas. Mas é preciso sempre verificar essas condições.

Ainda não decidiu se deve fazer o exame?

Ok. Não precisa tomar uma decisão definitiva agora. Você pode esperar e pensar melhor.

Saiba mais sobre o teste de PSA no endereço: www.mass.gov/cancerscreenings

Esta publicação recebeu o apoio dos Centros de Controle e Prevenção de Doenças (CDC), nos termos do Acordo de Cooperação de Núm. U58DP003920-03.

