



**Lave  
men  
w**



**Lave  
men  
w**



**Lave  
men  
w**



**Lave  
men  
w**



**Lave  
men  
w**

**Lave men se solisyon ki  
pran 20 segonn pou  
pwoteje tèt ou kont  
plizyè maladi.**

**Kifè sonje pou :**

**Sèvi ak savon**

**Lave souvan**

**Lave pandan yon ti tan**



**Se men <sup>pwòp</sup> ou yo ki responsab  
pou w gen bon sante.**



Pou plis enfòmasyon sou lave  
men, tanpri rele Massachusetts  
Department of Public Health  
(MDPH), Division of Epidemiology  
and Immunization nan

617.983.6800 oubyen ale nan sit entènèt MDPH  
la nan [www.mass.gov/handwashing](http://www.mass.gov/handwashing) do MDPH.

Handwashing Brochure - Haitian Creole

Mwa avril 2004

Enprime sou papye resikle

**Ki mwayen  
pi senp yo  
pou pwoteje  
tèt ou kont**

**refwadisman ?**

**lagrip ?**

**dyare ?**

**Epatit A ?**

**SARS?**

# Poukisa

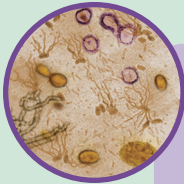
Se men ki pa lave oubyen ki pa byen lave ki koze anpil sezon maladi ki soti nan manje.

Estènen ak touse ka pwopaje jèm refwadisman nan lè, menm pifò ka refwadisman trape e pwopaje nan jèm sou men moun.

Jèm ki koze lagrip, SARS, epatit A ak anpil kalite dyare diferan ka trape e pwopaje nan men w.

Si jèm sa yo sou men w, e si w manyen bouch ou oubyen nen w pou manje, estènen oubyen touse li ka fè w malad.

Si w touche yon pwayè pòt, peze yon bouton pou asansè, kenbe yon poto nan transpò piblik oubyen bay lanmen ou ka pwopaje jèm bay lòt moun.



Sipoze si w gade men w ki pa lave nan mikwoskòp. Kisa w ta wè kap pouse la ?

# Lè

## Toujou lave men w

### avan ou

- manyen oubyen sèvi manje
- manje oubyen bwè
- mete oubyen wete kontak je
- panse yon blesi, grafouyen, brili oubyen zanpoul
- pran swen yon moun malad

### apre ke ou

- fè bezwen
- ede yon lòt moun fè bezwen
- chanje yon kouchèt (pa bliye lave men tibebe a tou.)
- touse, estènen, mouche nen w oubyen swiye nen yon timoun
- manyen manje ki pa kwit, sitou vyann wouj, poul, pwason ak ze ki pa kwit
- manyen fatra
- touche zannimo – sitou reptil - oubyen netwaye dechè zannimo
- pran swen yon moun malad oubyen blese
- pran transpò piblik

# Kijan

Lave men w se yon leson nou tout aprann lè n timoun, men lè n okipe oubyen prese, nou gen tandans fè li vit oubyen n bliye fè li. Nou kwè n gen men pwòp, men yo pa pwòp si n pa fè l byen.

Li pa vle di men n lave lè n rense yo sèl, sa rele mouye yo. Fò w sèvi ak savon pou yo ka lave.

Si w fwote yo vit, menm ak savon, li pap fè men w pwòp, e detwa minit sa yo ka fè w malad pi devan.

Pou ka sèten men w vreman pwòp, fwote pla menm w, fant dwèt, do men ak anba zong ou pandan owmen 20 segonn.

Aprè ou fin rense men w, seche yo ak yon sèvyèt papye. Sèvi ak menm sèvyèt papye a pou fèmen wobinèt dlo a e pou louvri pòt twalèt la.

**Sèvi ak savon nòmal. Savon anti-bakteri pa nesesè.** Savon sa yo touye bakteri, men savon anti-bakteri ka kontribye nan pwoblèm rezistans kont anti-byotik kap vin pi mal de jou an jou.



Men mouye



Mete savon e fwote pandan 20 segonn



Rense



Seche ak sèvyèt papye



Sèvi ak sèvyèt pou fèmen wobinèt la

Se men <sup>pwòp</sup> ou yo ki responsab pou w gen bon sante.